

10 EKSEMPLER PÅ SPØRGSMÅL TIL DEN SKRIFTLIGE OPTAGELSESPRØVE PÅ TONEMESTERUDDANNELSEN.

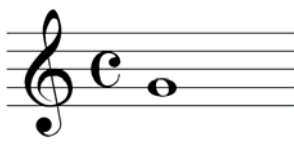
Prøvens varighed er 60 minutter og den indeholder ca. 40 spørgsmål.

1. Rytmask musik studieindspilles gerne som såkaldt "lagkageproduktion" hvor instrumenterne indspilles enkeltvis og senere mixes sammen. Beskriv den gængse studieproduktions metode for indspilning og redigering af klassisk musik.

2. Hvilket frekvensomfang kan et normalt hørende menneske registrere?

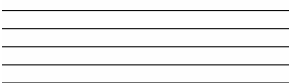
3. Hvilke instrumenter indgår normalt i en klassisk blæsekvintet?

4. Angiv hvor den noterede tone



klinger på en klarinet i B.

- Husk at anføre nøgle:



5. Nævn de fire hovedinstrumentgrupper der indgår i et klassisk symfoniorkester og nævn et instrument fra hver gruppe.

6. Hvad angiver Q-værdien i en equalizer?

7. Nævn navnet på 3 berømte komponister fra wienerklasikken.

8. Beskriv den udvikling The Beatles musik gennemgik efter at gruppen ophørte med at spille livekoncerter.

9. Hvad er sampling rate, og hvilken indflydelse har den på lyd kvaliteten?

10. Beskriv kort forskellen mellem en teknikers og en producers arbejdsområder.