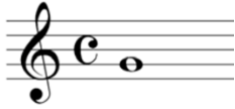


**EKSEMPLER PÅ SPØRGSMÅL DANSK
SKRIFTLIG OPTAGELSESPRØVE
BACHELLOR, TONEMSTER DKDM**

1.
Nævn fire instrumentgrupper i et klassisk symfoniorkester og et instrument fra hver

2.
Angiv hvor den noterede tone klinger på en altsaxofon i Eb. Husk nøgle



3.
Beskriv forskellen på balancerede og ubalancerede signaler:

4.
Beskriv begreberne "sample-rate", "bit-rate" og "bit-dybde":

5.
Hvilket frekvensområde kan et normalt hørende menneske typisk høre?

6.
Hvordan karakteriseres frekvensområdet omkring 2.500 Hz?

7.
Beskriv kort de tre følgende personer:

George Massenburg: _____

Daniel Lanois: _____

Count Basie: _____

8.
Nævn fire forskellige eksempler på en mikrofonns mulige retningskarakteristik og beskriv forskellene:

**EKSEMPLER PÅ SPØRGSMÅL DANSK
SKRIFTLIG OPTAGELSESPRØVE
BACHELLOR, TONEMSTER DKDM**

9.

Beskriv hvilke typer mikrofoner, der bruges til følgende standart stereosæt:

AB: _____

XY: _____

ORTF: _____

MS: _____

10.

Nævn tre firmaer, der producerer mikrofoner til professionel musikproduktion