



**DET KONGELIGE DANSKE
MUSIKKONSERVATORIUM**

PA SYSTEM FOR THE CONCERTHALL AT RDAM

PA:

L-acoustics:

L: 3 x ARCS - 1 x SB18 / amp. LA4X

R: 3 x ARCS - 1 x SB18 / amp. LA4X

Center: 4 x ARCS / amp. LA4X

Sub: 2 x SB118 / amp. LA4X. (mono)

Front fill: 4 x 8XT/amp. LA4X

Side fill: 2 x X12 / amp LA4X

Delay: 4 x 12XT / amp. LA4X (mono)

FOH:

Mixer: A&H GLD112 42 ch.

Stagebox: AR2412-AR84

Sound distribution: Yamaha DME24N. controlled by a PC.

Monitor: Fostex 6301B

17 January 2022

Specifikation på L-Acoustics lydanlæg i DKDM's Koncertsal

Indhold:

L-C-R system gulv og balkon - Front Fill og Lip Fill - Subwoofer –
Delay system Etagen - Samlet system - Forstærker konfiguration.

L-R System, Gulv og Balkon pr. side:

1x SB18m 2x ARCS FOCUS 1x ARCS WIDE

Center System, Gulv og Balkon:

3x ARCS FOCUS 1x ARCS WIDE

Front Fill:

2x X12

Lip Fill:

4x 8XT P

Subwoofer (under scenen):

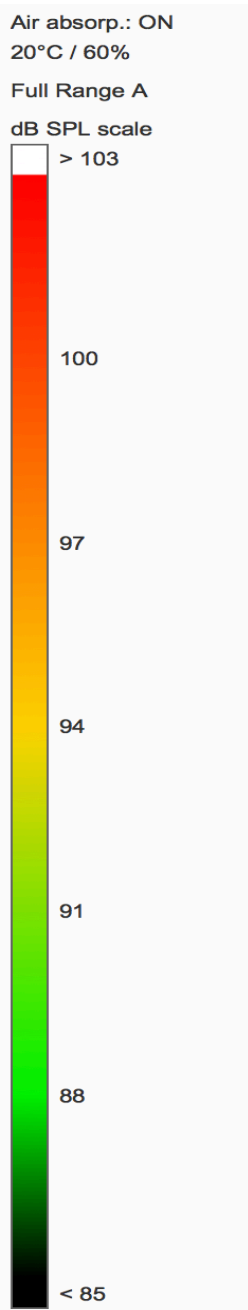
2x SB118

Delay Etagen:

4x 12XT

Soundvision:

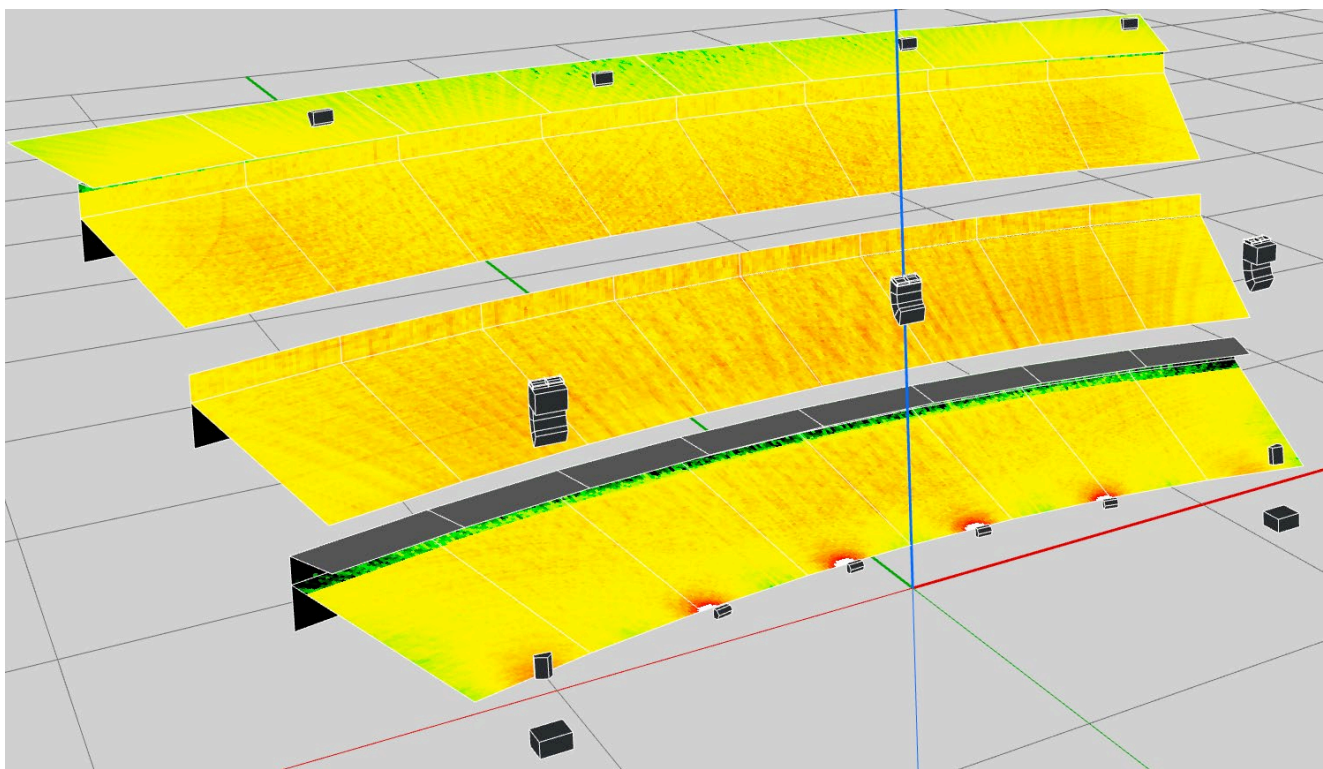
Der gøres opmærksom på at alle Soundvision simuleringer i disse spec's er lavet med samme faste indstilling for dB SPL skala. Således kan alle eksempler i dokumentet sammenlignes direkte. Skalaen ses herunder:



L-C-R System Gulv og Balkon:

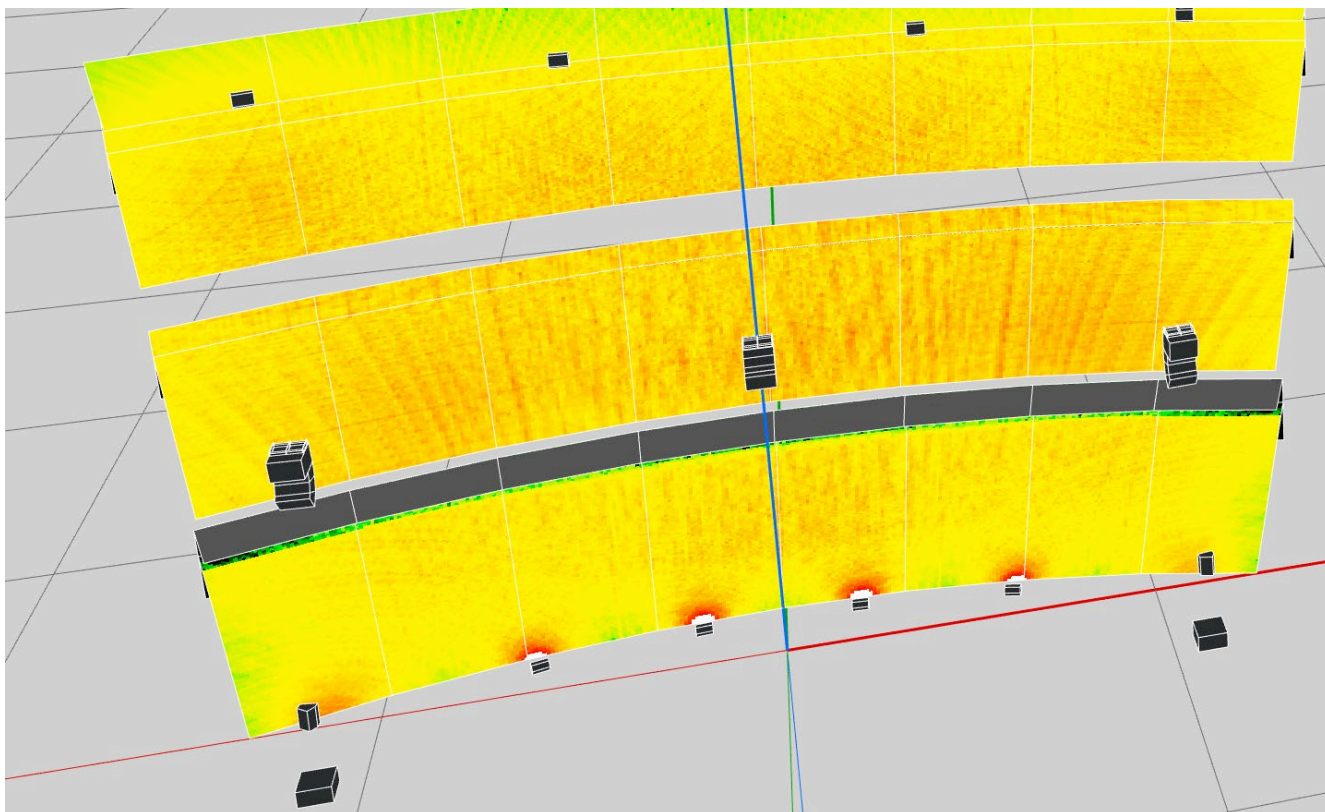
Systemet er designet som et fullrange L-C-R system, hvor der til gengivelse af de fleste typer musik ikke vil være behov for anvendelse af yderligere subwoofere på gulv. Systemet er opdelt i et L-R system bestående af 1x SB18m hængende øverst med 2x ARCS FOCUS og 1x ARCS WIDE hængende nedenunder.

Dertil et Center system konfigureret med 3x ARCS FOCUS og 1x ARCS WIDE hængende derunder.



Front Fill & Lip Fill:

Til dækning af de forreste publikumsrækker er der valgt 4 stk. 8XT på sceneforkanten. Dertil tilføjes 2 stk. X12 der placeres i siden af scenen.

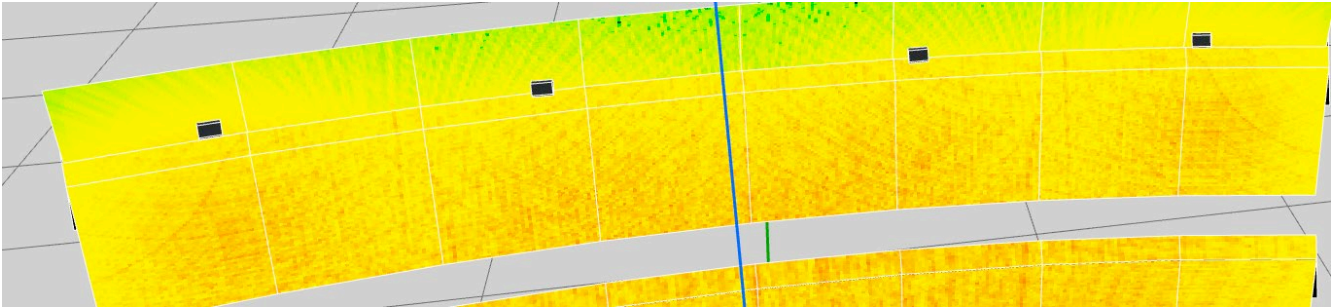


Subwoofer Gulv:

Til gengivelse af den nedre del af frekvensspektret bruges 2 stk. SB118 på gulv

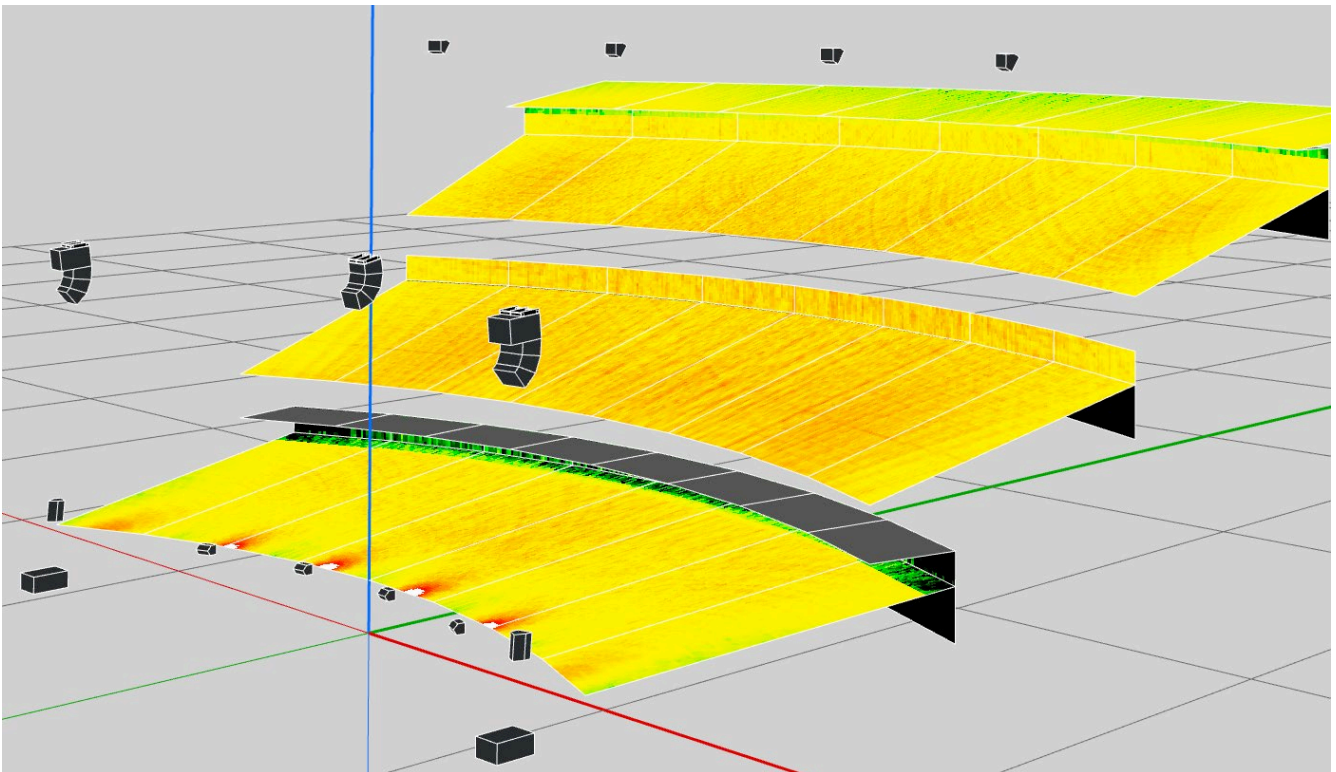
Delay System Etagen:

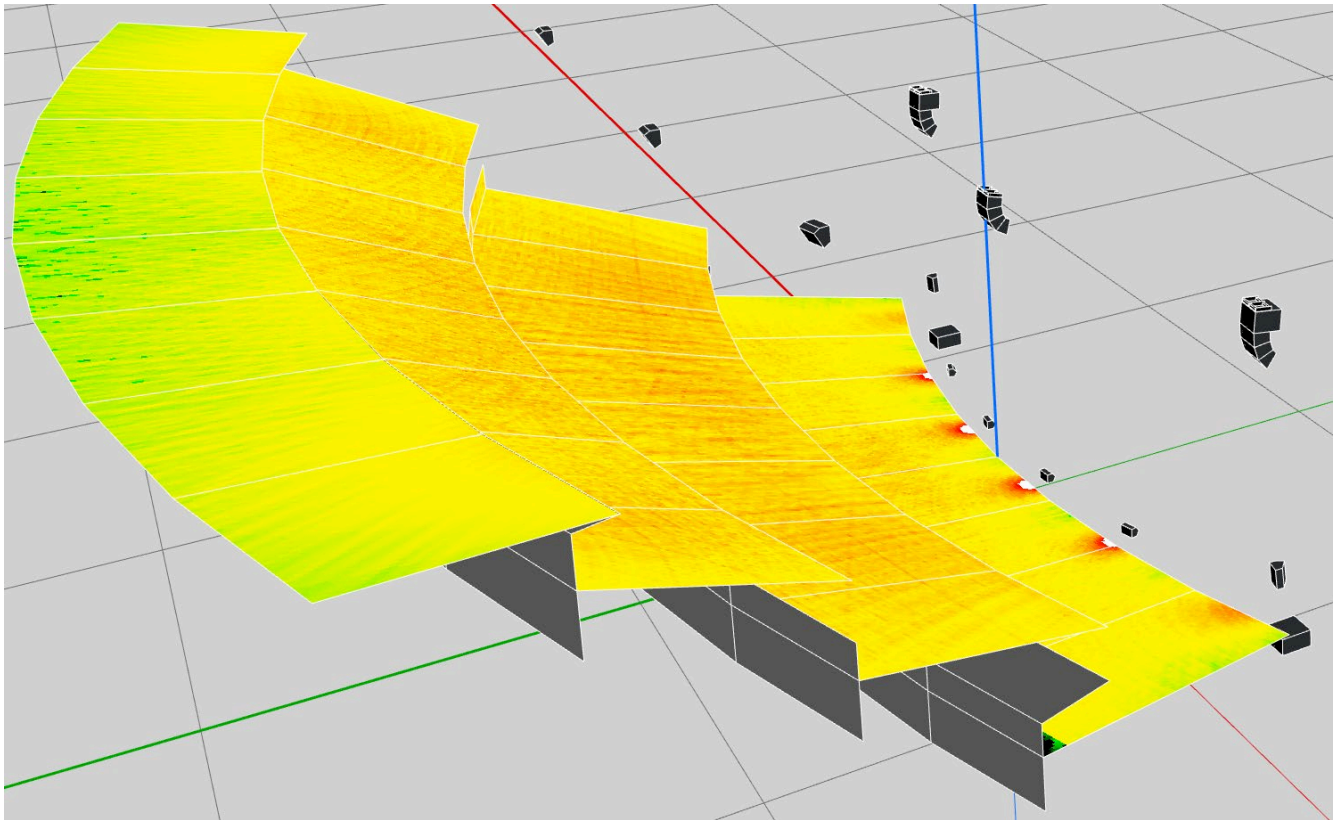
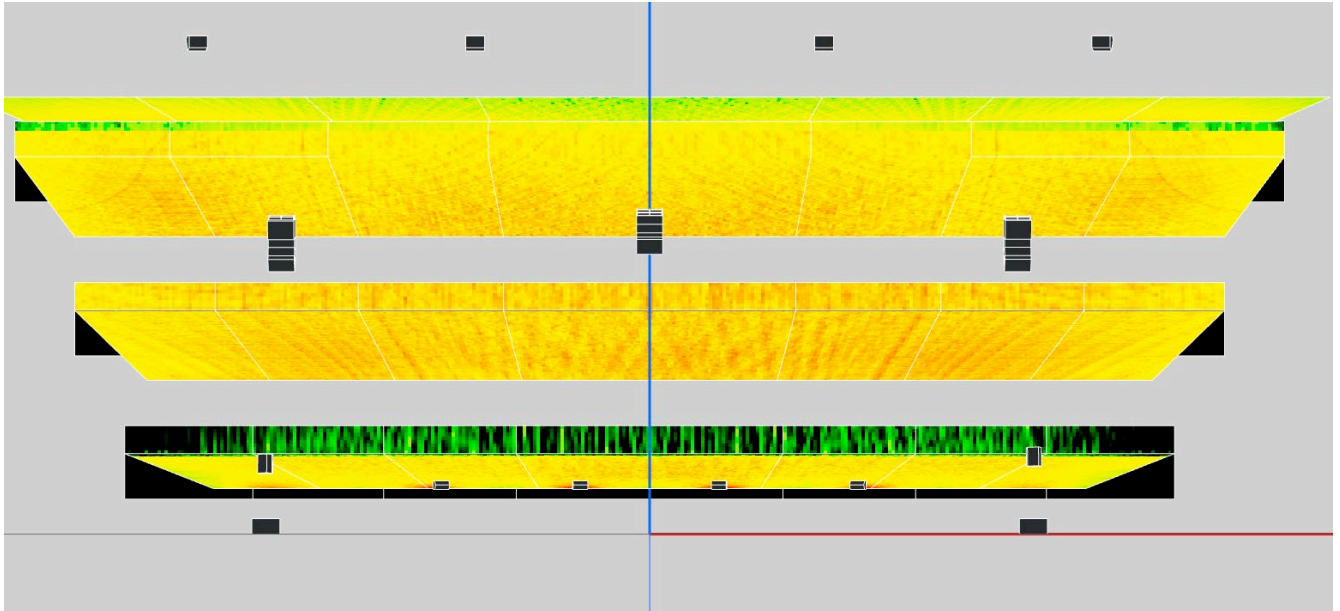
Til dækning af balkonen benyttes et system bestående af 4 stk. 12XT højttalere.



Samlet system:

Et par eksempler på simulering af hele PA systemet:





Forstærker konfiguration:

Til at drive systemet er der
5 stk. L-Acoustics LA4X forstærker

AMP nr.	AMP.	Placering.	Højttaler.	Note.
1	LA4X	Center	3 x ARCS focus 1 x ARCS wide	
2	LA4X	L	2 x ARCS focus 1 x ARCS wide 1 x SB18	
3	LA4X	R	2 x ARCS focus 1 x ARCS wide 1 x SB18	
4	LA4X	Lip-fill L Side-fill L	2 x 8XT 1 x X12	
4	LA4X	Lip-fill R Side-fill R	2 x 8XT 1 x X12	
5	LA4X	Delay	4 x 12XT	
5	LA4X	Sub L-R	2 x SB118	Under scenen.