

3. Visuel prøve

Navn: _____

Hovedfag: _____

3. Visuel prøve

Opgave 1

I følgende 2 eksempler skal du dels notere den klingende akkord i den korrekte oktav i systemerne nedenfor og dels notere akkorden med becifringstegn i firkanten.

Eksempel 1:

Example 1 shows a musical score for four brass instruments: Horn i F, Trompet i B, Trombone, and Tuba. The score is written in 3/4 time and F major. Each instrument part contains a single whole note chord. Below the brass parts is a piano accompaniment consisting of two staves (treble and bass clef). To the right of the piano accompaniment is a square box for the chord notation.

Eksempel 2:

Example 2 shows a musical score for four woodwind/string instruments: Fløjte, Engelsk Horn, Klarinet i A, and Viola. The score is written in 3/4 time and D major. Each instrument part contains a single whole note chord. Below the woodwind/string parts is a piano accompaniment consisting of two staves (treble and bass clef). To the right of the piano accompaniment is a square box for the chord notation.

Opgave 2

Nu følger 3 udsnit fra nogle partiturer. Angiv ved afkrydsning dels stilperioden for hvert eksempel og dels et omtrentligt årstal for kompositionen.

Eksempel 1:

The musical score for Example 1 consists of two systems. The first system includes parts for Fagot (Bassoon), Corni in Es (E-flat Horn), and Corni in C (C Horn), along with piano accompaniment and a vocal line. The vocal line has the lyrics "Ha! Furcht - bar" and "Recit.". The piano accompaniment features a steady eighth-note pattern in the right hand and a similar pattern in the left hand, with dynamic markings of *mf* and *Max. ff*. The second system continues the piano accompaniment and the vocal line with the lyrics "gähnt der düst' - re Ab - grund! Welch ein Grau'n, das Au - ge wäht in ei - nen Höl - len - pfuhl zu". The piano accompaniment continues with the same rhythmic pattern and dynamic markings.

- Renæssance
- Barok
- Klassik
- Romantik
20. århundrede

Omtrentligt årstal: _____

Opgave 2 (fortsat)

Eksempel 2:

Vivo, ben ritmico ♩ = 144
 al tallone, martellato

VI. I
sff marc. e pesante
 al tallone, martellato

VI. II
sff marc. e pesante
 al tallone, martellato

Vla.
sff marc. e pesante
 al tallone, martellato

Vlc.
sff marc. e pesante

6

- Renæssance
- Barok
- Klassik
- Romantik
- 20. århundrede

Omtrentligt årstal: _____

Eksempel 3:

Violino I
 Oboe I

Violino II
 Oboe II

Viola

Bassi
 (Violoncello,
 Violone,
 Fagotto I,II,
 Cembalo)

6 6 # 6 6 #

- Renæssance
- Barok
- Klassik
- Romantik
- 20. århundrede

Omtrentligt årstal: _____

Opgave 3

Bestem tonalitetstypen i følgende 3 enstemmige melodier.

Eksempel 1:

- Dur/mol
- Modal/kirketonal
- Anden form for tonalitet

Eksempel 2:

- Dur/mol
- Modal/kirketonal
- Anden form for tonalitet

Eksempel 3:

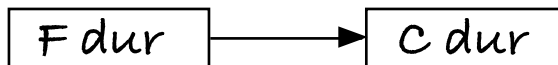
- Dur/mol
- Modal/kirketonal
- Anden form for tonalitet

Opgave 4

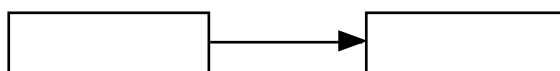
De følgende 4 nodeeksempler rummer alle en modulation. Anfør hvilken toneart, de enkelte opgaver begynder i og dernæst hvilken toneart, de modulerer til.

Det første eksempel er allerede udfyldt.

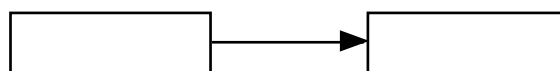
Eksempel 1:



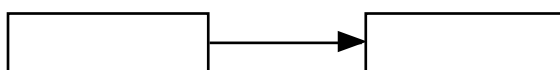
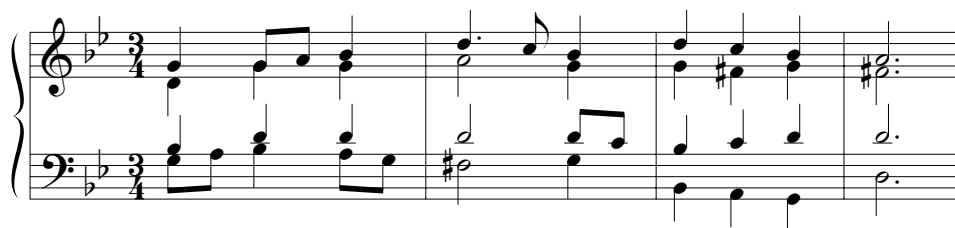
Eksempel 2:



Eksempel 3:



Eksempel 4:



Opgave 5

Nu følger uddrag af 2 musikstykker, og du skal i skemaet nedenunder afkrydse satstypen.

Eksempel 1:

- Homofon sats, herunder koralsats
- Melodi med akkompagnement
- Polyfon sats, herunder imiterende sats

Eksempel 2:

- Homofon sats, herunder koralsats
- Melodi med akkompagnement
- Polyfon sats, herunder imiterende sats

Opgave 6

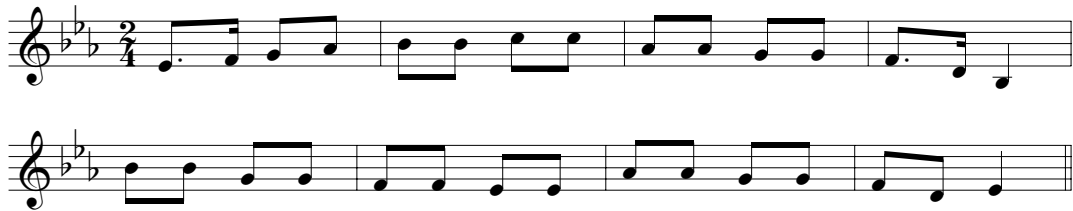
Bestem formopbygningen i de 2 følgende melodier.

Eksempel 1:

- A - B
- A - A - B
- A - B - A'
- A - B - C

Opgave 6 (fortsat)

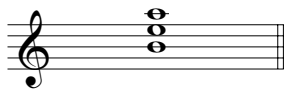
Eksempel 2:



- A - B
- A - B - A'
- A - A' - B - A'
- A - B - C - A'

Opgave 7

Bestem de noterede akkordtyper.



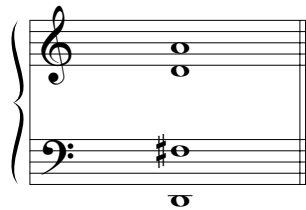
- Dur
- Mol
- Formindsket
- Forstørret
- Firklang
- Kvartstabel



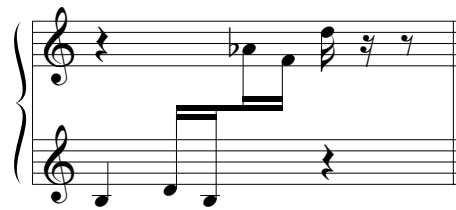
- Dur
- Mol
- Formindsket
- Forstørret
- Firklang
- Kvartstabel



- Dur
- Mol
- Formindsket
- Forstørret
- Firklang
- Kvartstabel



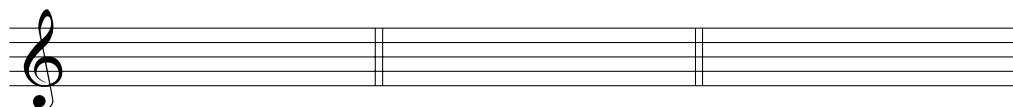
- Dur
- Mol
- Formindsket
- Forstørret
- Firklang
- Kvartstabel



- Dur
- Mol
- Formindsket
- Forstørret
- Firklang
- Kvartstabel

Opgave 8

Noter følgende akkorder.



Am

E^Δ
(Emaj)Gm⁶C#m^{7b5}Ebsus⁷

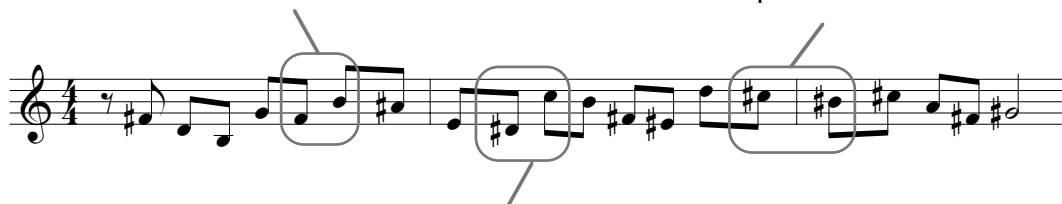
Opgave 9

Bestem intervallerne i de 2 følgende eksempler.

Eksempel 1:

- Forstørret kvart
- Formindsket kvart
- Ren kvart
- Ren kvint

- Lille sekund
- Formindsket sekund
- Stor sekund
- Forstørret prim



- Stor sekst
- Formindsket septim
- Lille septim
- Stor septim

Opgave 11

Nedenfor er der en række eksempler på 4-stemmig koralsats. I hvert af dem forekommer én fejl. Marker med ring eller lignende i nodeeksemplet, hvor fejlen befinder sig, og angiv ved afkrydsning den fejltype, der er tale om.

Eksempel 1:

- For stor stemmeafstand mellem 2 stemmer
- Uopløst dissonans i en stemme
- Uforberedt dissonans i en stemme
- Paralleller (kvint eller oktav) mellem 2 stemmer

Eksempel 2:

- Paralleller (kvint eller oktav) mellem 2 stemmer
- Uopløst dissonans i en stemme
- For stor stemmeafstand mellem 2 stemmer
- Manglende akkordtone

Eksempel 3:

- Paralleller (kvint eller oktav) mellem 2 stemmer
- Manglende akkordtone
- Uforberedt dissonans i en stemme
- Uopløst dissonans i en stemme

Opgave 12

Tilføj i følgende koral-sats mellemstemmerne (alt og tenor) efter de harmoniske anvisninger med korrekt stemmeføring og korrekte fordoblinger:

(D) T T D - 7 T₃ S 6D D T

Opgave 13

Foretag en harmonisk analyse af følgende eksempel.

Skriv et akkordsymbol under hver akkord. Brug funktionsanalyse (T, D, S etc.), trinanalyse (I, V, IV etc.) eller eventuelt becifringstegn (Cm, G, Fm etc.).

○ □ □ □ □ □ □ □ □ □

□ □ □ □ □ □ □